

# SRICHAN CREATIVE DISTRICT

ย่านสร้างสรรค์เพื่อพัฒนาเศรษฐกิจและคุณภาพชีวิต

WELCOME to 2499  
Kulsi  
Kulsi



สำนักงานกวีรมนคร



TCDC

# รู้จัก CEA



**Thailand Creative and Design Center (TCDC)**

เมื่อเริ่มก่อตั้งปี 2547 เป็นหน่วยงานภายใต้  
สำนักงานบริหารและพัฒนาองค์ความรู้ (องค์การมหาชน)  
สังกัดสำนักนายกรัฐมนตรี



**Creative Economy Agency (CEA)**

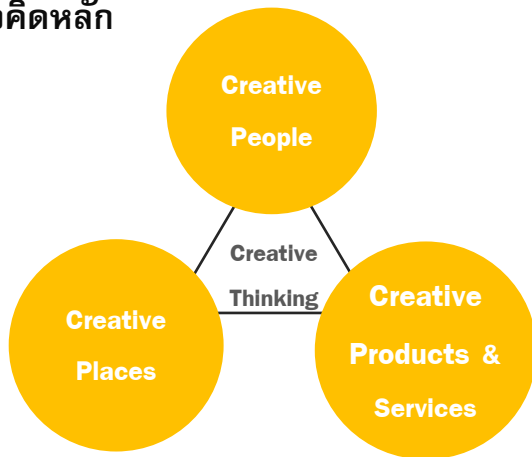
ปัจจุบันได้รับการประกาศให้เป็น  
สำนักงานส่งเสริมเศรษฐกิจสร้างสรรค์ (องค์การมหาชน)  
เมื่อวันที่ 14 สิงหาคม 2561

# รู้จัก CEA

## วิสัยทัศน์

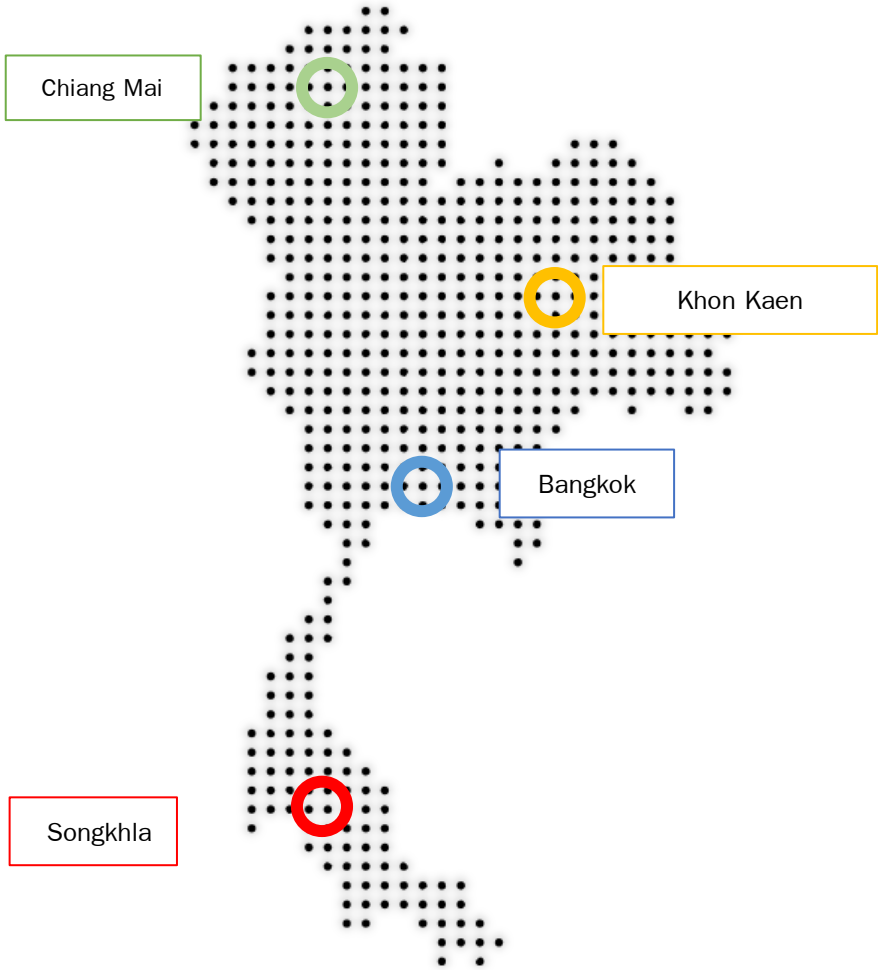
“พัฒนาและส่งเสริมบุคลากรสร้างสรรค์และธุรกิจไทย  
ให้นำนวัตกรรมและความคิดสร้างสรรค์ไปใช้ยกระดับ  
สินค้าและบริการของไทยให้สามารถแข่งขันได้ในเวที  
สากล”

## แนวคิดหลัก



## วัตถุประสงค์การจัดตั้ง

- ส่งเสริมและพัฒนาเศรษฐกิจสร้างสรรค์ และปัจจัยสนับสนุนการพัฒนาทางเศรษฐกิจสร้างสรรค์เพื่อผลักดันให้เกิดการพัฒนาและยกระดับเศรษฐกิจ
- ส่งเสริมและสนับสนุนการพัฒนาความคิดสร้างสรรค์ และนวัตกรรมให้แก่ชุมชนสาธารณสุขชนทั่วไป และสถาบันการศึกษา
- ส่งเสริมและพัฒนาพื้นที่ต้นแบบที่เอื้อต่อบรรยากาศสร้างสรรค์ และการเริ่มต้นธุรกิจใหม่ รวมทั้งพัฒนาย่านเศรษฐกิจสร้างสรรค์ให้เกิดขึ้น
- พัฒนาผู้ประกอบการ และส่งเสริมให้เกิดการนำกระบวนการคิดเชิงสร้างสรรค์ไปใช้ในการพัฒนาผลิตภัณฑ์และสร้างนวัตกรรม เพื่อเพิ่มขีดความสามารถในการแข่งขันทางเศรษฐกิจประเทศ
- เป็นศูนย์กลางการรวบรวมและพัฒนาข้อมูลและสถิติเกี่ยวกับเศรษฐกิจสร้างสรรค์ เพื่อการตัดสินใจเชิงนโยบาย และเพื่อสนับสนุนความคิดสร้างสรรค์และการสร้างนวัตกรรม
- ส่งเสริมและประสานความร่วมมือกับหน่วยงานอื่นทั้งภาครัฐและภาคเอกชน ทั้งในประเทศและต่างประเทศ หรือองค์การระหว่างประเทศ เพื่อแลกเปลี่ยนและถ่ายทอดองค์ความรู้ด้านความคิดสร้างสรรค์ที่จะนำไปสู่การพัฒนาเศรษฐกิจสร้างสรรค์ของประเทศ



04

TCDC

ศูนย์สร้างสรรค์งานออกแบบที่ให้บริการ  
ครบวงจร

03

TCDC commons

บริการความรู้สร้างสรรค์ด้วยความร่วมมือ  
จากภาคเอกชน

35

miniTCDC

บริการแบบย่อยส่วนเพื่อกระจายความรู้ด้านการ  
ออกแบบสู่ภูมิภาค



ศูนย์กลางการรวบรวมแหล่งความรู้ในรูปแบบสื่อประเภทต่าง และระบบฐานข้อมูลผลงาน  
ความคิดสร้างสรรค์หลากหลายสาขาเพื่อส่งเสริมและยกระดับธุรกิจสร้างสรรค์ในภูมิภาค  
ตะวันออกเฉียงเหนือ

## Creative Business

### Center

- งานสัมมนาและเสวนา
- การอบรมเชิงปฏิบัติการ
- หนังสือและสื่อสิ่งพิมพ์
- สื่อมัลติมีเดียและระบบฐานข้อมูล
- เครื่องช่ายนั้กออกแบบธุรกิจสร้างสรรค์





# ย่านสร้างสรรค์ศรีจันทร์

CO-CREATE

SRICHAN

**WHY**



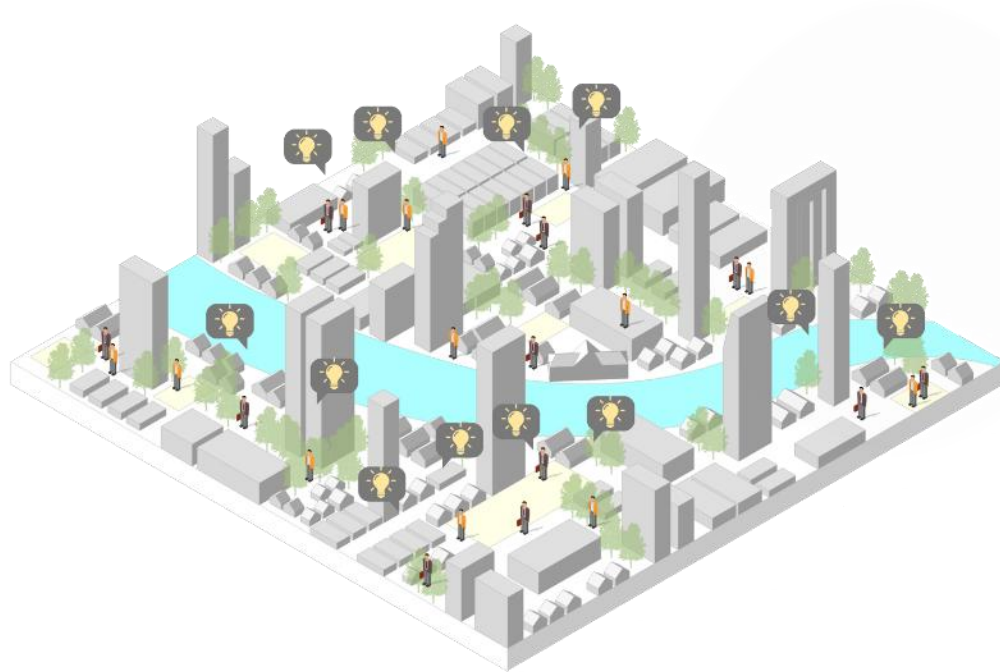
## ทำไมต้องย่านเศรษฐกิจสร้างสรรค์

### การพัฒนาย่านเศรษฐกิจสร้างสรรค์


“เพราะปัจจุบันการเติบโตของย่าน คือดัชนีชี้วัดความสามารถในการแข่งขันและการเติบโตทางเศรษฐกิจ พลังของกลุ่มนักสร้างสรรค์ สามารถเพิ่มมูลค่าและศักยภาพสินทรัพย์ท้องถิ่นให้กลายเป็นนวัตกรรมเชิงพาณิชย์ ที่มีความสำคัญต่อเศรษฐกิจกระแสใหม่ ความคิดสร้างสรรค์ จะยกระดับคุณภาพชีวิตของย่านและเปลี่ยนพื้นที่เมืองด้วยบรรยากาศสร้างสรรค์ เป็นพื้นที่องสำคัญทางเศรษฐกิจและการพัฒนาประเทศต่อไป”

ถอดรหัสย่านสร้างสรรค์  
สำนักงานส่งเสริมเศรษฐกิจสร้างสรรค์

# ย่านสร้างสรรค์



พื้นที่เมือง + สินทรัพย์ (จับต้องได้ / จับต้องไม่ได้) + กลุ่มคนทำงานสร้างสรรค์

A map of the Kanlayaonwatt area in Bangkok, Thailand. The map shows a grid of streets and several buildings. A large orange rectangular box is overlaid on the map, containing Thai text. The text describes the area as a key urban node and a site for development. The map includes labels for 'Mittraphop Rd' on the left and 'Kanlayaonwatt School' in the bottom right. Other labels include 'ศาลเจ้าพ่อหลักเมือง' (Main City Pillar Shrine), 'อาคารเก่า' (Old Building), 'งาน Countdown ช่วงเทศกาลปีใหม่' (New Year Countdown Event), 'งานถนนข้าวเหนียว' (Sticky Rice Road Event), 'ช่วงเทศกาลสงกรานต์' (Songkran Festival), and 'งานวัฒนธรรมประเพณีต่าง ๆ เป็นต้น' (Various Cultural and Traditional Events, etc.).

“ย่านศรีจันทร์ เป็นย่านเมืองเก่าและย่านธุรกิจที่สำคัญ เป็นที่ตั้งของประตูเมือง ศาลเจ้าพ่อหลักเมือง อาคารเก่า และสถานที่สำคัญต่าง ๆ รวมทั้งเป็นพื้นที่จัดงานสำคัญของจังหวัดขอนแก่น เช่น งาน Countdown ช่วงเทศกาลปีใหม่ งานถนนข้าวเหนียว ช่วงเทศกาลสงกรานต์ และงานวัฒนธรรมประเพณีต่าง ๆ เป็นต้น

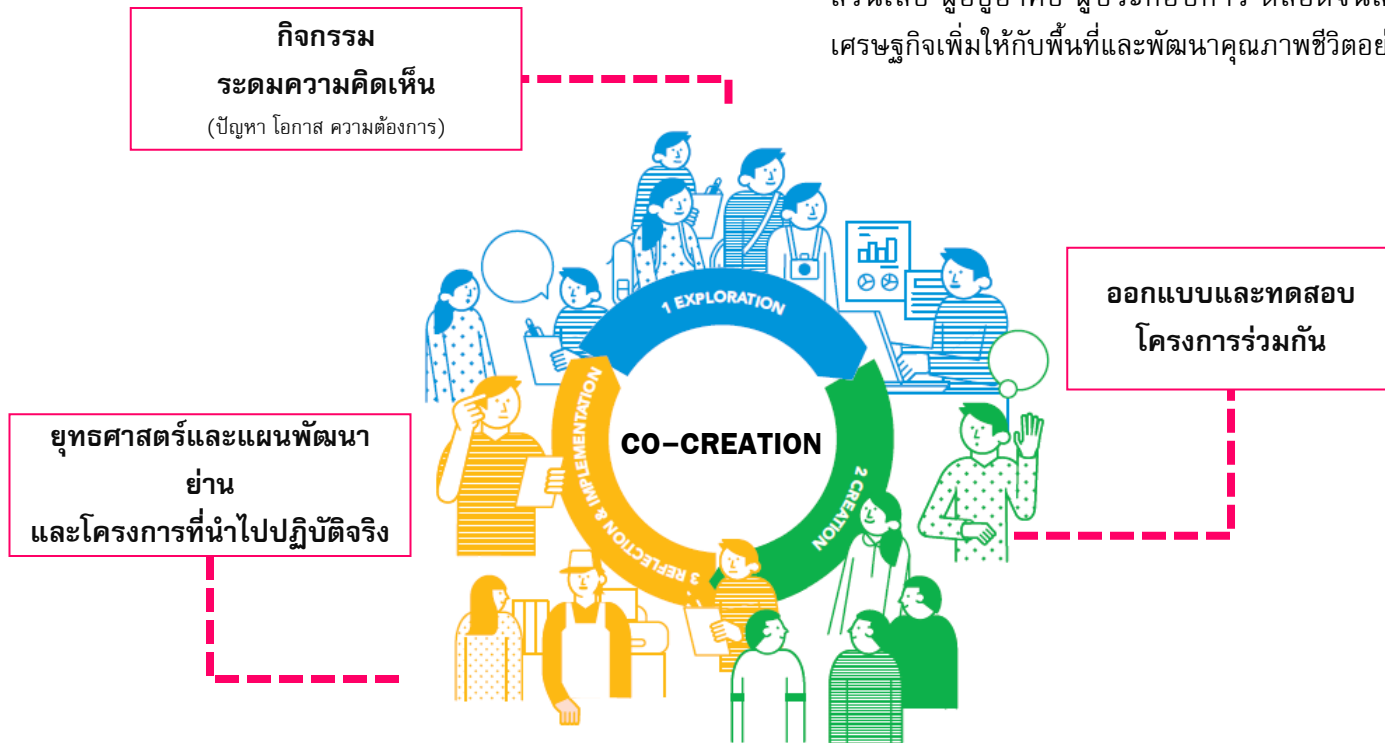
ย่านศรีจันทร์จึงถูกเลือกให้เป็นย่านแรกและเป็นย่านนำร่องในการพัฒนาไปสู่การเป็นย่านสร้างสรรค์ มีโครงการต่าง ๆ ทั้งของหน่วยงานภาครัฐ และโครงการพัฒนาพื้นที่ของภาคเอกชน ซึ่งในอนาคตยังมีโครงการที่จะพัฒนาพื้นที่ว่างอีกจำนวนมากเพื่อให้เป็นย่านที่ดีที่สุดและสวยงามที่สุดแห่งหนึ่งของจังหวัดขอนแก่น

นายธีระศักดิ์ ทีฆายุพันธุ์ นายกเทศมนตรีนครขอนแก่น

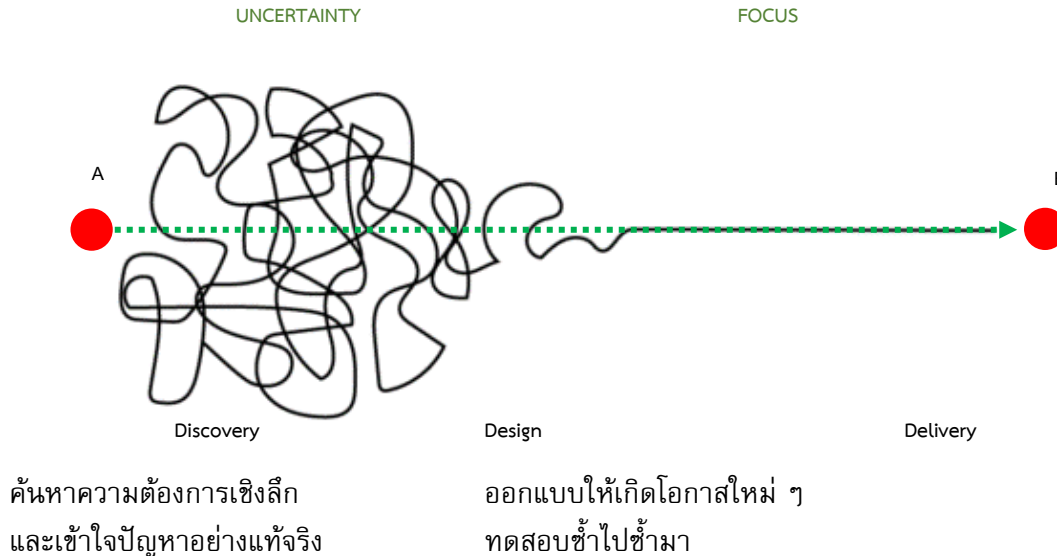
## กระบวนการสร้างการมีส่วนร่วม

ระหว่างกลุ่มผู้มีส่วนได้ส่วนเสีย

การพัฒนาพื้นที่โดยการมีส่วนร่วมของคนในพื้นที่และนอกพื้นที่ แสดงศักยภาพในการร่วมพัฒนาให้เป็นพื้นที่ต้นแบบย่านสร้างสรรค์ศรีจันทร์ ที่สอดคล้องกับความต้องการของผู้มีส่วนได้ส่วนเสีย ผู้อยู่อาศัย ผู้ประกอบการ ตลอดจนสร้างมูลค่าทางเศรษฐกิจเพิ่มให้กับพื้นที่และพัฒนาคุณภาพชีวิตอย่างยั่งยืน



# Design Thinking : กระบวนการคิดเชิงออกแบบ



“กระบวนการในการสร้างนวัตกรรมบนรากฐานของความเข้าใจเชิงลึกที่มีคนเป็นศูนย์กลาง โดยใช้กระบวนการและวิธีคิดในการเชื่อมโยงความต้องการของคนกับความเป็นไปได้ทางเทคโนโลยีและกลยุทธ์ทางธุรกิจ”

- แปลจาก Idea U โดย Tim Brown CEO, IDEO

# ผู้เข้าร่วมเวิร์กชอปเพื่อการพัฒนาย่านสร้างสรรค์ศรีจันทร์



## หน่วยงานราชการ

- เทศบาลนครขอนแก่น
- มหาวิทยาลัยขอนแก่น
- ศูนย์สร้างสรรค์งานออกแบบ
- ศูนย์ประสานภาคีพัฒนาจังหวัดขอนแก่น
- มูลนิธิขอนแก่นทศวรรษหน้า
- สำนักโยธา จังหวัดขอนแก่น
- นักผังเมือง อบจ.ขอนแก่น



## หน่วยงานเอกชน

- บริษัท ขอนแก่นพัฒนาเมือง
- YEC ขอนแก่น
- หอการค้าจังหวัดขอนแก่น
- สมาคมสถาปนิกสยาม ในพระบรมราชูปถัมภ์



## สถานศึกษา

- โรงเรียนขอนแก่นวิทยายน
- โรงเรียนหัวไต้วิทยาลัย



## ธุรกิจสนับสนุน

- ตลาดบางลำภู - ธุรกิจ
- ตลาดร่วมจิตร์ เครื่องใช้ไฟฟ้า
- ธุรกิจร้านทอง - ธุรกิจร้านกาแฟ
- ธุรกิจโรงแรม - ธุรกิจร้านเบเกอรี่
- ธุรกิจร้านอาหารท้องถิ่น



## เจ้าของพื้นที่/ อสังหาริมทรัพย์

- ธนาคารขอนแก่น



VISION



EXPLORATION





IN DEPTH INTERVIEW



PROTOTYPING



TESTING





ย่านศรีจันทร์  
ในปัจจุบัน

ในปัจจุบัน ย่านศรีจันทร์เปรียบเสมือน  
“หญิงชราที่ไม่มีความสุข”



## ประเด็นปัญหาหลักที่พบ

### การเดินทาง

“รถติด ไม่มีระบบ  
ขนส่งสาธารณะผ่าน  
ภายในย่าน ไม่มีที่จอด  
รถ”

### สถานที่ ท่องเที่ยว

“ย่านไม่มีสถานที่  
ดึงดูด (magnet)  
ให้คนอยากมาทำ  
ธุรกิจและมาเที่ยว”

### ธุรกิจ

“ไม่มีธุรกิจ หรือ  
ร้านค้าใหม่ๆ  
ในย่านที่น่าสนใจ”

### สภาพพื้นที่

“สภาพพื้นที่ย่านไม่น่าเดิน  
ไม่น่ามอง ไม่มีชีวิตชีวา”

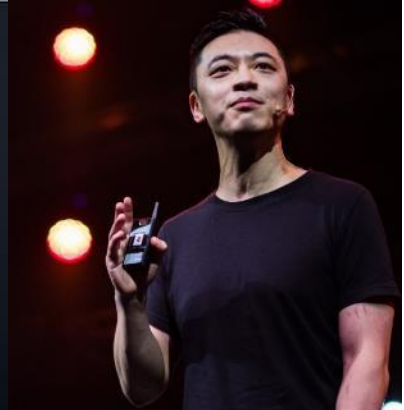
### ปฏิสัมพันธ์

“คนในย่านไม่คุยกัน  
ไม่ร่วมมือกัน”

### การสื่อสาร

“คนมาขอนแก่น  
ไม่เห็นถึงศรีจันทร์ ”

ย่านศรีจันทร์  
ในอนาคต



คนในย่าน อยากเห็น ย่านศรีจันทร์ เปรียบเสมือน

## นักธุรกิจรุ่นใหม่

ทำธุรกิจอย่างมีความสุข และสร้างสรรค์ คิดไว ทำไว ลงมือทันที

( Gen Y อายุน้อยกว่า 40ปี )





คนในย่าน อยากเห็น ย่านศรีจันทร์ เป็น

**ย่านเก่าแต่เก๋ / Old But Cool**

ย่านประวัติศาสตร์เก่าแก่ของขอนแก่น ที่เต็มไปด้วยมนต์เสน่ห์ของความคลาสสิกแบบ  
ดั้งเดิม แต่ก็ยังเท่และทันสมัย



# ประเด็นสำคัญในการพัฒนาย่านศรีจันทร์

ย่านการค้าสร้างสรรค์ เพื่อการท่องเที่ยว ที่แม้จะเก่าแต่ก็ยิ่งเก่า

ปฏิสัมพันธ์

สภาพพื้นที่

สถานที่  
ท่องเที่ยว

ธุรกิจ

การเดินทาง

การสื่อสาร

1 การสร้าง  
ปฏิสัมพันธ์ของคน  
ในย่าน

2 การปรับปรุงสภาพ  
ทางกายภาพ

3 การพัฒนาสถานที่  
กิจกรรมและธุรกิจ ที่เป็น  
จุดท่องเที่ยวประจำย่าน

4 การพัฒนาธุรกิจดั้งเดิม  
และ ปมเพาะธุรกิจใหม่ใน  
ย่าน

5 การพัฒนาระบบการ  
เดินทางและการเข้าถึง  
ย่าน

6 การสร้างแบรนด์ และ  
ประชาสัมพันธ์ย่าน  
(\*ระยะถัดไป)

7 การใช้ประโยชน์จาก  
อาคารที่ไม่ได้ใช้ประโยชน์  
(\*ระยะถัดไป)

## 5 โครงการต้นแบบในการพัฒนาย่านศรีจันทร์



**ศรีจันทร์ Club**

โครงการรวมกลุ่ม  
คนรักศรีจันทร์  
เพื่อย่านศรีจันทร์



**Make Over ศรีจันทร์**

โครงการปรับปรุง  
สภาพทางกายภาพ  
ของย่านศรีจันทร์



**ศรีจันทร์ซอด  
แจ๊จ Walking  
Street**

โครงการถนน  
คนเดินประจำ  
ย่านศรีจันทร์



**ศรีจันทร์ One-  
Stop Business Hub**

โครงการพัฒนา  
ผู้ประกอบการและ  
ธุรกิจย่านศรีจันทร์



**ศรีจันทร์ Easy  
Access**

โครงการพัฒนา  
ระบบขนส่งและ  
การเข้าถึงย่านศรีจันทร์



**HOW**

# 5 ยุทธศาสตร์ในการพัฒนาย่านเศรษฐกิจสร้างสรรค์

Srichan Club

## 1 Strategic Planning & Development

สร้างเครื่องมือและกลไกในการยกระดับพื้นที่ให้เป็น  
ย่านเศรษฐกิจสร้างสรรค์

Srichan Easy Access & Makeover Srichan

## 2 Creative Placemaking

การพัฒนาโครงสร้างพื้นฐานทางกายภาพย่าน  
เศรษฐกิจสร้างสรรค์

## CREATIVE DISTRICT

### ย่านสร้างสรรค์

## 3 Strengthen Creative Ecosystem

การพัฒนาโครงสร้างพื้นฐาน และสถานะที่เอื้อต่อการ  
ดำเนินธุรกิจ การเพิ่มขีดความสามารถของธุรกิจ  
สร้างสรรค์ และธุรกิจสนับสนุนบนศักยภาพของย่าน

Srichan One-stop Business Hub

## 4 District Branding

การสร้าง เผยแพร่และส่งเสริม สื่อสาร  
บริหารการรับรู้ อัตลักษณ์ย่าน  
สร้างสรรค์

Srichan Walking Street

## 5 Co-Creating a Creative Community

การสร้างการมีส่วนร่วมในการพัฒนาย่าน  
สร้างสรรค์

Co-Create Srichan & Srichan Club

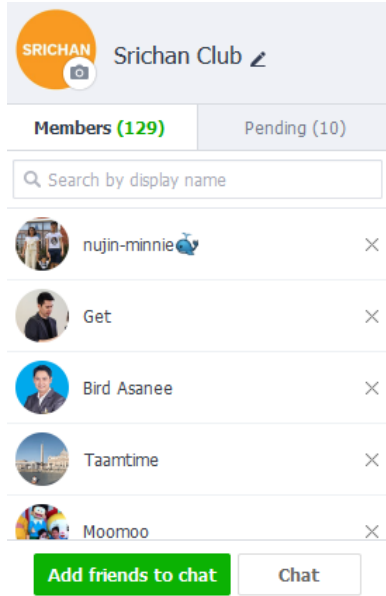


- Srichan Club Line Group
- Facebook fanpage

<https://www.facebook.com/SrichanClub/>

## 1 Strategic Planning & Development

สร้างเครื่องมือและกลไกในการยกระดับพื้นที่ให้เป็น  
ย่านเศรษฐกิจสร้างสรรค์



## 1 Strategic Planning & Development

สร้างเครื่องมือและกลไกในการยกระดับพื้นที่ให้เป็น  
ย่านเศรษฐกิจสร้างสรรค์

- Khon Kaen X district summit: Srichan



# การพัฒนาฟื้นฟูพื้นที่กายภาพย่านสร้างสรรค์ (Place-making)

- การปรับปรุงสภาพทางกายภาพ

โครงการปรับปรุงตลาดบางลำพู สู่แหล่งท่องเที่ยวแห่งใหม่ของย่าน



**2 Creative Placemaking**  
การพัฒนาโครงสร้างพื้นฐานทางกายภาพย่าน  
เศรษฐกิจสร้างสรรค์



# การพัฒนาพื้นที่ที่กายภาพย่านสร้างสรรค์ (Place-making)

-การปรับปรุงสภาพทางกายภาพ

อ้างอิง โครงการ CKCD ในงาน BKKDW 2019



## 2 Creative Placemaking

การพัฒนาโครงสร้างพื้นฐานทางกายภาพย่าน

เศรษฐกิจสร้างสรรค์

## SJ 101 Project



1502|SRICHAN



Windows of Opportunity



**3 Strengthen Creative Ecosystem**  
การพัฒนาโครงสร้างพื้นฐาน และสภาพที่เอื้อต่อการ  
ดำเนินธุรกิจ การเพิ่มขีดความสามารถของธุรกิจ  
สร้างสรรค์ และธุรกิจสนับสนุนบัณฑิตศึกษาของย่าน



1502|SRICHAN



**SJ 101  
Chapter I**

ต้องการผู้ร่วมทีมช่วย  
จัด • สร้าง • พลิกดัน • ส่งเสริม  
ธุรกิจสร้างสรรค์ ในย่านศรีจันทร



6 พ.ย. 2562  
13.00 - 18.00 น.

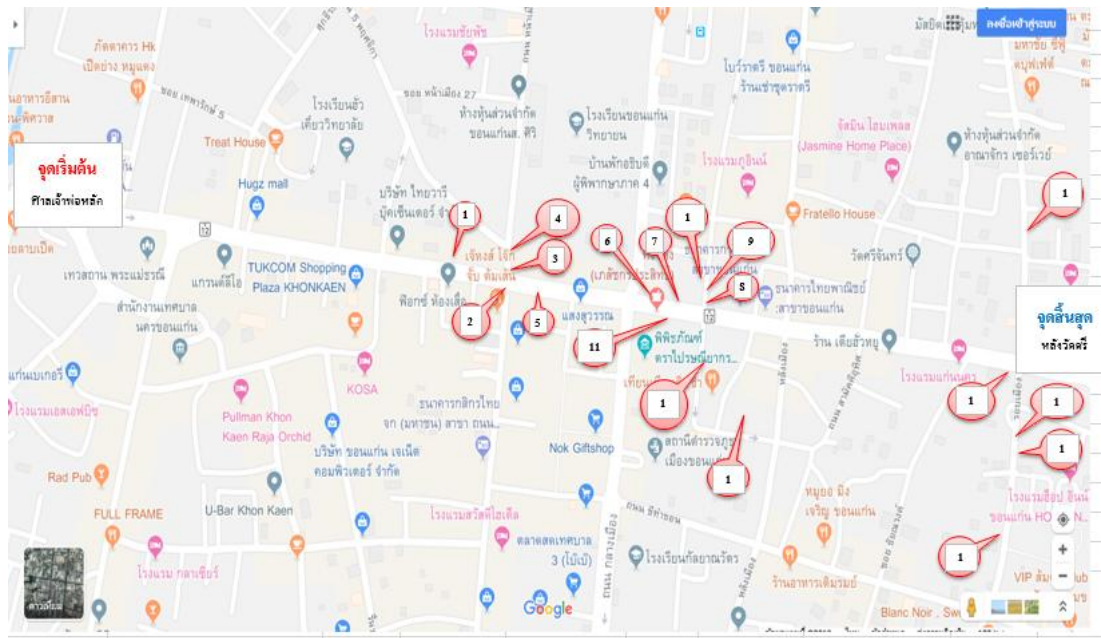


- การพัฒนาโครงสร้างพื้นฐานและระบบนิเวศสร้างสรรค์ (Creative Ecosystem)

- ระบบการเดินทางและการเข้าถึงย่าน
- ฐานข้อมูลพื้นฐานของย่าน (พื้นที่ว่าง/ ผู้ประกอบการ)

**3 Strengthen Creative Ecosystem**  
 การพัฒนาโครงสร้างพื้นฐาน และสถานะที่เอื้อต่อการ  
 ดำเนินธุรกิจ การเพิ่มขีดความสามารถของธุรกิจ  
 สร้างสรรค์ และธุรกิจสนับสนุนบนศักยภาพของย่าน

โครงการเช่าตึกแถว





### 3 Strengthen Creative Ecosystem

การพัฒนาโครงสร้างพื้นฐาน และสถานะที่เอื้อต่อการ  
ดำเนินธุรกิจ การเพิ่มขีดความสามารถของธุรกิจ  
สร้างสรรค์ และธุรกิจสนับสนุนบศกยภาพของย่าน

เพิ่มขีดความสามารถของธุรกิจสร้างสรรค์และธุรกิจสนับสนุนศักยภาพของย่าน  
- การพัฒนาธุรกิจดั้งเดิมและ ปุ่มเพาะธุรกิจใหม่ในย่าน

### Srichan Creative Business Interview



การสร้าง เผยแพร่และส่งเสริม สื่อสาร  
 บริหารการรับรู้ อัตลักษณ์ย่าน  
 สร้างสรรค์

# การสร้างแลนด์มาร์คและการส่งเสริมคุณค่าและเอกลักษณ์ของย่าน

- การพัฒนาสถานที่ กิจกรรมและธุรกิจ ที่เป็นจุดท่องเที่ยวประจำย่าน
- การสร้างแบรนด์ และการประชาสัมพันธ์ย่าน

Srichan Creative Map

**ศรีจันทร์ CREATIVE MAP**

This map displays a street grid with 18 numbered blue markers (1-18) indicating specific locations. To the right of the map, there are 18 small photographs, each with a corresponding number and a brief description of the landmark or business at that location. The map also shows major roads like Srichan Rd and various smaller streets.

**ศรีจันทร์ CREATIVE MAP**

This version of the map includes a legend at the top and bottom, and a large text block on the right side. The legend identifies different types of landmarks and businesses. The text block on the right provides detailed information about the map's purpose and the creative map project.

**ศรีจันทร์ CREATIVE MAP**

วัตถุประสงค์ของแผนที่  
 เพื่อส่งเสริมและประชาสัมพันธ์  
 อัตลักษณ์ของย่าน  
 และสร้างจุดดึงดูด  
 ให้แก่ผู้มาเยือน

**ศรีจันทร์ CREATIVE MAP**

แผนที่นี้จัดทำขึ้น  
 เพื่อส่งเสริมและ  
 ประชาสัมพันธ์  
 อัตลักษณ์ของย่าน  
 และสร้างจุดดึงดูด  
 ให้แก่ผู้มาเยือน

#### 4 District Branding

การสร้าง เผยแพร่และส่งเสริม สื่อสาร  
บริหารการรับรู้ อัตลักษณ์ย่าน  
สร้างสรรค์

#### Srichan Creative Tour

Srichan Creative District  
ย่านสร้างสรรค์ศรีสะเกษ

นำชมโดย พี่ชัย  
และทีม สื่อการชุมชน  
27 ก.ค.62

ขบวนมรดก  
ขบวนเรียนรู้ กับคุณ  
Street Art

ศรีวันจันทร์  
ทักสิบ



# การมีส่วนร่วมในการพัฒนาย่านสร้างสรรค์

## - การปฏิสัมพันธ์ของคนในย่าน

### 5 Co-Creating a Creative Community

การสร้างการมีส่วนร่วมในการพัฒนาย่าน  
สร้างสรรค์

11<sup>th</sup> Block fest “Co-create Sriracha Pilot project”



## 5 Co-Creating a Creative Community

การสร้างการมีส่วนร่วมในการพัฒนาย่าน  
สร้างสรรค์

**ศรีจันทร์คลับ**  
**PHOTOGRAPHY**

ขอเชิญร่วมประกวดภาพถ่ายทางสถาปัตยกรรม  
ย่านสร้างสรรค์ศรีจันทร์  
ชม ชิม ชื่น ชื่น กัน  
ทุกจุด  
หมู่บ้าน  
ขุดเขต  
ส่งภาพถ่าย  
05 พ.ย. 62

ตำบลในเมอง  
เทศบาลนคร  
ขอนแก่น ๒

ร้านแว่นตา@  
OPTICAL  
รายละเอียดเพิ่มเติม >>>

จัดโดย

โรงเรียน

**SRICHAN CLUB DESIGN-CONTEST**  
**ศรีจันทร์คลับ**  
ขอเชิญร่วมประกวดแนวคิดการออกแบบ  
ลานสร้างสรรค์ศรีจันทร์

วัตถุประสงค์  
• สนับสนุนสร้างสรรค์ชุมชน

For google map scan here >>>

**ข้อกำหนดประกวดแบบ**  
กรณีที่ดินที่โครงการ 25 x 80 ม. (2,000 ตร.ม.)  
ต้องการออกแบบสวนพื้นที่ประโยชน์ใช้สอย ดังนี้  
1. สวนสีเขียว  
2. สวนแบบประสม  
3. พื้นที่จอดรถสาธารณะ  
และต้องการให้การออกแบบดังกล่าวประกอบของสถาปัตยกรรม -  
อื่นๆ ประกอบด้วย  
1. ศูนย์บริการนักท่องเที่ยว (Tourist Center)  
2. ศูนย์ชมพร้อมร้านค้าใช้สอยอื่น  
3. พื้นที่เชิงพาณิชย์ (ไม่เกิน 100 ตร.ม.)

**รางวัล**  
รางวัลชนะเลิศ อันดับ 1 จำนวน 1 รางวัล  
>> เงินรางวัล 20,000 บาท พร้อมใบประกาศเกียรติคุณ  
รางวัลรองชนะเลิศ อันดับ 1 จำนวน 5 รางวัล  
>> เงินรางวัล 5,000 บาท พร้อมใบประกาศเกียรติคุณ

**รายละเอียดการส่งผลงาน**  
1. ต้องระบุแนวคิดการออกแบบ แบบแปลน  
รูปด้านไม่น้อยกว่า 4 รูป รูปตัดไม่น้อยกว่า 2 รูป  
ภาพทัศนียภาพ (Perspective) หมายเหตุ/เงื่อนไข  
หรือบรรณสารสื่ออื่นๆ เช่น วิดีโอเสียง ข้อความ ฯลฯ  
2. ส่งผลงานเป็นไฟล์ PDF ความละเอียดไม่น้อยกว่า 300  
dpi ขนาด A1 แบบแนวนอน 1 แผ่น : 1 ผลงาน  
3. ส่งผลงานที่ e-mail : heddee192@gmail.com  
4. ส่งผลงานภายในวันที่ 5 พฤศจิกายน 2562  
5. ปิดรับผลงานการตัดสินวันที่ 15 พฤศจิกายน 2562  
6. ประกาศผลและแสดงผลงานในถนนสายมิตรภาพ/62  
(วันที่ 29 พ.ย. - 1 ธ.ค. 2562)

**หมายเหตุ**  
\* ทำชิ้นต้นแบบของโครงการต้องเป็นชิ้นจริง  
\* ผลงานที่ส่งประกวดต้องเป็นลิขสิทธิ์ของผู้จัดประกวด  
\* ผู้ส่งงานของผลงานลิขสิทธิ์โดยผู้ส่งงานแก่ผู้จัดประกวด  
ผลงาน โดยไม่ต้องส่งให้กรรมการตัดสิน

**ติดต่อสอบถาม**  
โทร : 089-7123777 (ดูไลน์)  
หรือ e-mail : heddee192@gmail.com

สนับสนุนโดย

# WHAT'S NEXT ?



**Sustainable**



**Co-Create**

## เป้าหมายการพัฒนาฯ 4 ปี

### Business

- เกิดธุรกิจสร้างสรรค์เพิ่มขึ้น
- มีการจ้างงานเพิ่มขึ้น
- มีการให้สิทธิประโยชน์ต่างๆ แก่นักสร้างสรรค์

### Space

- ย่านเป็นจุดหมายการแสดงผลงานศิลปะ ออกแบบ งานสร้างสรรค์
- เกิดการใช้งานอาคารและพื้นที่เดิมศักยภาพ

### Digital

- ย่านเป็นต้นแบบการมีข้อมูลธุรกิจและใช้ข้อมูลธุรกิจในการบริหารและพัฒนาย่านสร้างสรรค์
- เป็นต้นแบบย่านที่มีโครงสร้างพื้นฐานด้านดิจิทัลพร้อม

### Tourism

- เป็นจุดหมายปลายทางของการท่องเที่ยวในระดับสากล

# แนวทางการทำให้ศรีจันทร์ เป็นย่านสร้างสรรค์





# แนวทางการทำให้ศรีจันทร์ เป็นย่านสร้างสรรค์



เพิ่มกลุ่มคนสร้างสรรค์

แนวทางการทำให้ศรีจันทร์  
เป็นย่านสร้างสรรค์



สร้างการปฏิสัมพันธ์

# แนวทางการทำให้ศรีจันทร์ เป็นย่านสร้างสรรค์



เกิดไอเดียสร้างสรรค์และนวัตกรรม

# แนวทางการทำให้ศรีจันทร์ เป็นย่านสร้างสรรค์



เพื่อเพิ่มรายได้  
และยกระดับคุณภาพชีวิต

**WHO?**

รถดอดจาและ  
โมโลกครั้งที่ 2  
1. 1950

EMENT  
AMER FILTER

ELEMENT

EMENT

EMENT  
EMENT  
EMENT



THANK YOU

